

# Construção & Materiais

2

Boletim Informativo ►►►

## Editorial

*Dado o primeiro passo no arranque do presente boletim informativo, há que fazer este "projecto" crescer, de uma forma sustentada, para que o mesmo atinja a meta a que se propôs aquando do seu lançamento.*

*Dada a precocidade desta edição, a mesma deverá sofrer ajustamentos constantes de uma forma evolutiva, de forma a ir ao encontro das necessidades do seu público, no que concerne à sua utilidade informativa e divulgativa, contribuindo para o conhecimento e promoção dos negócios entre os empresários do sector que representamos.*

*Para que o movimento associativo da AICOPA continue o seu caminho de prosperidade, contamos de igual modo com a Vossa participação, pelo que convidamos as empresas e comerciantes de materiais de construção a divulgarem os seus produtos e / ou serviços na presente publicação.*

*As Vossas sugestões e críticas são igualmente bem vindas, pois com a participação activa de todos, a evolução segura será, certamente, uma realidade.*

Obrigado.

## Notícias

### Apoios à construção a custos controlados e de habitação própria

Foi publicado em Diário da República, no passado dia 3 de Agosto, o novo regime jurídico dos apoios à construção de habitação própria e à construção de habitação a custos controlados na Região Autónoma dos Açores. O diploma ora publicado contempla apoios que vão desde a cedência de projectos tipo de habitação, de loteamento e de infra-estruturas, à cedência de lotes e de solos por infra-estruturar e ainda à comparticipação financeira a fundo perdido no investimento de aquisição de solos, sua infra-estruturação e nos estudos e projectos correspondentes. É consagrado neste diploma a possibilidade de se construir a custos controlados tendo em vista o mercado de arrendamento habitacional, tanto no regime de renda apoiada como no de renda condicionada.

O diploma prevê ainda um maior rigor nas acções de ordem especulativa, proibindo a alienação dos imóveis adquiridos neste regime por um período de 10 anos, procedendo à fixação administrativa de preços máximos nas transmissões que venham a ocorrer nos próximos 30 anos e reservar para a Região o direito de preferência na primeira transmissão de fogos construídos para habitação própria permanente do construtor ou para arrendamento e na segunda transmissão nos seguintes casos.

### Concursos Públicos *on-line* em 2007

O ministro das Obras Públicas, Transportes e Comunicações, afirmou que o Governo quer implementar ainda este ano a realização de concursos públicos *on-line* e criar uma plataforma tecnológica para os sectores da Construção e do imobiliário que recolha, trate e disponibilize informação relacionada com estas actividades. O funcionamento em pleno dos concursos públicos *on-line*, será uma realidade em 2007, sendo necessário proceder à alteração legislativa. Redução de custos e maior transparência e rigor são as vantagens apontadas pelo Governo na realização dos processos de concursos *on-line* para contratação de serviço e obras.

### Impressos IMOPPI

No âmbito do protocolo assinado com o IMOPPI, a AICOPA informa que detém a exclusividade da venda de impressos do IMOPPI na Região Autónoma dos Açores, necessários para a instrução de processos para a obtenção de Alvará de Construção e Títulos de Registo, bem como os demais, necessários para a comunicação de informações junto do IMOPPI, da actividade das empresas. Os referidos impressos podem ser adquiridos na nossa sede ou enviados à cobrança postal, mediante solicitação por telefone ou pelo *e-mail* [aicopa@aicopa.pt](mailto:aicopa@aicopa.pt)



**Tubagens para canalizações eléctricas,  
telecomunicações e drenagens**

Av. Luís de Camões, 14  
Ribeira Grande  
Telef. 296 470 160 - [evlima@mail.telepac.pt](mailto:evlima@mail.telepac.pt)

Av. D. João III - 2 H e J  
Ponta Delgada  
Telef. 296 382 909

**ÓPTIMOS PREÇOS - ENTREGA IMEDIATA**

**Tubagens e acessórios em PVC (homologados)**

**Tubagens e acessórios em ferro fundido DÚCTIL**



Válvulas



Bocas de Incêndio

## Calendário Fiscal - Setembro ▼

### ↳ Até ao dia 12:

- Pagamento do **Imposto sobre o Valor Acrescentado (IVA)**, a efectuar nos balcões dos CTT, nas tesourarias de finanças, no multibanco ou através do *homebanking* das declarações electrónicas, correspondente ao imposto apurado na declaração respeitante a Julho, pelos sujeitos passivos abrangidos pela periodicidade mensal do regime normal;

### ↳ Até ao dia 20:

- Entrega das importâncias retidas para efeitos de **Imposto sobre o Rendimento das Pessoas Singulares (IRS)**;

### ↳ Até ao dia 20:

- 2º pagamento por conta do **Imposto sobre o Rendimento das Pessoas Singulares (IRS)** dos titulares de rendimentos da categoria B;

### ↳ Até ao dia 20:

- Entrega das importâncias retidas para efeitos de **Imposto sobre o Rendimento das Pessoas Colectivas (IRC)**;

### ↳ Até ao dia 20:

- Entrega do **Imposto do Selo**, cuja obrigação tributária se constitui no mês anterior;

### ↳ Até ao último dia útil:

- 2º pagamento por conta do **Imposto sobre o Rendimento das Pessoas Colectivas (IRC)** devido por entidades residentes que exercem, a título principal, actividade de natureza comercial, industrial ou agrícola e por não residentes com estabelecimento estável;

### ↳ Durante este mês:

- **Durante este mês:** Pagamento da 2ª prestação do **Imposto Municipal sobre Imóveis**;

## ▼ Impostos - Novos serviços disponíveis "on-line"

### - Consulta de Infracções Fiscais:

A DGCI disponibiliza aos contribuintes, na Consulta de Infracções Fiscais, a lista dos Processos de Contra-Ordenação contra si instaurados, bem como o detalhe com informação de pormenor relativamente a cada processo. É ainda disponibilizado o pagamento das coimas. Com esta nova funcionalidade, pretende-se simplificar o cumprimento das obrigações fiscais, a consulta de processos e o pagamento de coimas, abrindo a DGCI à colaboração com os contribuintes.

### - Consulta de Dívidas Fiscais:

A DGCI disponibiliza aos sujeitos passivos com execuções fiscais pendentes nos Serviços de Finanças, a informação relativa aos processos activos.

A disponibilização desta informação só é possível após a execução de um plano nacional de informatização de todos os processos, que até agora existiam em suporte de papel nos 372 Serviços de Finanças do país.

Com esta nova funcionalidade, pretende-se simplificar o cumprimento do dever de pagamento, e abrir a DGCI à colaboração com os contribuintes.

As respectivas operações podem ser efectuadas pela Internet em:

[www.e-financas.gov.pt](http://www.e-financas.gov.pt)

## ▼ Taxa de juro por atraso de pagamento

Foi fixada em 9,05% a taxa de juros a abonar ao empreiteiro por atraso no pagamento ou violação do prazo estipulado ou do fixado por lei, conforme o estipulado no Regime Jurídico das Empreitadas de Obras Públicas, o Decreto-Lei n.º 59/99, de 2 de Março. Relativamente ao primeiro semestre do ano, esta taxa sofreu um decréscimo de 0,04%, já que taxa em vigor naquele período tinha sido 9,09%.

### - Também para as restantes empresas

A taxa de 9,05% foi também fixada como a taxa supletiva de juros moratórios relativamente a créditos de que sejam titulares empresas comerciais, singulares ou colectivas, nos termos do artigo 102.º do Código Comercial. Esta taxa também é de fixação semestral.

## FICHA TÉCNICA:

PROPRIEDADE:  
Associação dos Industriais de  
Construção Civil e Obras Públicas dos Açores

SEDE:  
Rua da Alfândega Velha, 9 - 2º  
9500-017 Ponta Delgada

TELEFONE:  
296 284 733

FAX:  
296 284 772

E-mail:  
aicopa@aicopa.pt

DIRECÇÃO:  
Albano Moniz Furtado

COORDENAÇÃO:  
João Sesinando

CONCEPÇÃO GRÁFICA / PAGINAÇÃO:  
José Ventura

IMPRESSÃO:  
COINGRA Compª Industrial Gráfica dos Açores,  
Lda.

PERIODICIDADE:  
Mensal

TIRAGEM:  
300 exemplares

DISTRIBUIÇÃO:  
Gratuita

## ▼ Alvarás - Experiência de execução de obras

A experiência das empresas na execução de obras, é comprovada perante o IMOPPI, mediante a entrega de declarações de execução de obra (**impresso modelo 9 do IMOPPI**), depois de certificadas pela entidade licenciadora, após a emissão da licença de utilização, ou pelo dono de obra pública, após recepção provisória, consoante se trate de obra particular ou obra pública. Tratando-se de obra, pública ou particular, executada em regime de subempreitada, a declaração (**impresso modelo 11 do IMOPPI**), deve ser confirmada pela empresa que deu a obra de empreitada, após a recepção dos trabalhos contratados.

## ▼ Rocha Tavares & Sousa, Lda.



O PISOBETÃO, é uma mistura de betão pronto que se solidifica como um nólítico que assenta numa superfície, com ou sem estrutura de propriedades e coloração, impressão do modelo no qual é aplicado um selante protector de superfície.

O PISOBETÃO, é projectado para se usar em qualquer área de superfície atractiva e duradoura, e depois da superfície acabada não requer grande manutenção. É aplicado em parques de estacionamento, passeios, áreas de piqueniques, à volta das piscinas, parques municipais, arruamentos, urbanizações, etc.



Representante exclusivo para os Açores  
**PISOBETÃO**

**Rocha Tavares & Sousa, Lda.**  
Alvará N° 44399

### PISOS LISOS E



**MOLDADOS \***  
PÁTIOS \* PASSEIOS \*  
ARRUAMENTOS \*  
ÁREAS COMERCIAIS \*  
PARQUES DE  
ESTACIONAMENTO \*  
EXTERIORES DE  
VIVENDAS \*  
CALÇADAS EM BETÃO

**TELEF. / FAX - 296 929 112**

[info@rochatavares.com](mailto:info@rochatavares.com)

[www.rochatavares.com](http://www.rochatavares.com)



**Flotex** não é nem alcatifa, nem vinil, mas possui as vantagens de ambos. Para quem procura um piso atractivo, resistente e higiénico, **Flotex** oferece as propriedades de uma limpeza surpreendentemente fácil, uma durabilidade única, graças à sua consistência bem como a particularidade de manter uma aparência sempre nova. Disponível numa vasta variedade de cores e designs, as possibilidades de criar um piso verdadeiramente exclusivo são ilimitadas. Das qualidades de **FLOTEX**, destaque-se a boa fricção superficial que proporciona, a contribuição para um bom isolamento



acústico, o conforto, a facilidade de instalação e reparação, a sua completa impermeabilidade, a ausência de "rugos", folgas e encolhimento, facilmente lavável, anti-deformável à pressão do peso, anti-alérgica e oferece uma garantia de 10 anos.

Um tipo de pavimento que o mercado necessitava, e que aparece agora nos Açores, fruto de uma parceria entre a nossa empresa e o importador exclusivo para Portugal – a conceituada **Casa TRICANA**.

Contacte-nos!



Av. Luís de Camões, 14  
9600-563 Ribeira Grande  
Telef. 296 470 160 \* Fax 296 470 165



Do espírito de inovação e qualidade que a empresa Tachinha & Filhos SA sempre possuiu há mais de 4 décadas, surge a mais recente aposta no segmento dos pré-fabricados para construção civil nos Açores. A Telha Marítima caracteriza-se pela sua qualidade e resistência mais do que comprovadas, face às suas homólogas que já conquistaram há anos os mercados europeus. Assim, esta aposta serve o mercado açoriano em duas vertentes: por um lado, colmata a necessidade de fabrico de um produto regional de alta qualidade e, por outro, mantém o estilo que sempre caracterizou os telhados dos Açores.



**Tachinha & Filhos S.A.**  
Est. Reg. da R. Grande, Km 9  
Apt. 276 – 9501-904 Ponta Delgada  
Tel. 296 490 205 – Fax 296 491 878



**PACHECO DE MEIROS, LDA.**

Rua dos Mercadores, 30  
9500 - 092 Ponta Delgada  
Tel. 296 283 150 • Fax 296 629 443



# MADIÇOR

**Sociedade de Materiais e Construção Civil, Lda.**

**CONSTRUÇÃO CIVIL - OBRAS PÚBLICAS - CONSTRUÇÃO E**

**PROMOÇÃO IMOBILIÁRIA - VENDA DE MATERIAIS DE CONSTRUÇÃO**

Rua Dr. Filipe da Cunha Álvares  
Cabral, 15  
9500-182 Ponta Delgada  
São Miguel  
Tel: 296 287 259  
Fax: 296 287 279

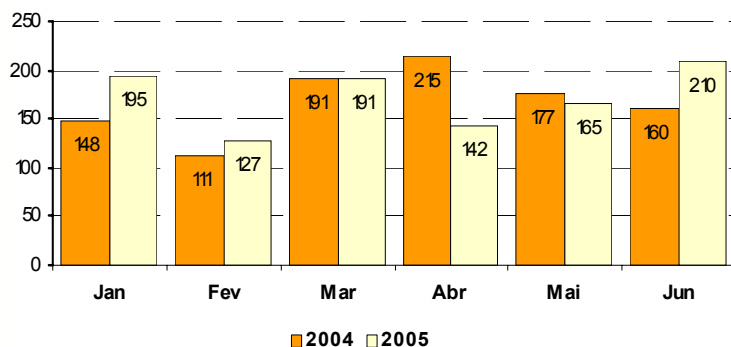
## Anuncie no “Construção & Materiais”

Ao anunciar no “Construção & Materiais”, garante uma visibilidade dos seus produtos por aqueles que são os seus principais clientes – as empresas de Construção Civil e Obras Públicas. Sendo este um excelente meio de divulgação da sua actividade a um *target* direccionado e tendo como objectivo promover os negócios entre as empresas do sector da construção – os construtores e os seus principais fornecedores, convidámo-lo a promover neste espaço mensal os seus produtos e / ou serviços.

Para mais informações contacte os nossos serviços pelo telefone 296 284 733 ou através do e-mail [aicopa@aicopa.pt](mailto:aicopa@aicopa.pt).

## Estadística - Edifícios Licenciados na Região no 1º Semestre de 2005

O primeiro semestre de 2005 registou um ligeiro acréscimo no total de edifícios licenciados na região, face a igual período do ano transacto, tendo atingido os 1.030 licenciamentos, contra os 1.002 licenciamentos de 2004.



Fonte - Serviço Regional de Estatística

## Circulares emitidas pela AICOPA no mês de Agosto

- 75 - Concursos Públicos - Faial, São Miguel, Terceira, e 3 rectificações
- 76 - Regime Jurídico dos Apoios à Construção de Habitação Própria e à Construção de Habitação a Custos Controlados na Região Autónoma dos Açores
- 77 - Taxa de Juros a abonar ao empreiteiro no âmbito de regime jurídico das empreitadas de obras públicas
- 78 - Taxa de Juros Moratórios relativamente a créditos de que sejam titulares empresas comerciais
- 79 - Alteração ao Regime Jurídico da Injunção
- 80 - Concursos Públicos - São Miguel e Faial
- 81 - Concursos Públicos - Faial e Terceira
- 82 - Índices de Custo de Mão-de-Obra - Janeiro, Fevereiro e Março 2005
- 83 - Concursos Públicos - Graciosa, Faial e São Miguel
- 84 - Concursos Públicos - São Miguel
- 85 - Concursos Públicos - Terceira, São Jorge, São Miguel e 1 rectificação

## Calendário de Feiras e Exposições

Estão agendados para os meses de Setembro e Outubro os seguintes certames relacionados com o sector da Construção Civil e Afins:

### Nacionais:

#### MATEC

de 29/09/2005 a 02/10/2005 - Batalha  
Feira Internacional de Máquinas, Equipamentos, Matérias-Primas e Tecnologia para Madeiras

#### CONSTRULÂNDIA'2005

de 30/09/2005 a 02/10/2005 - Loulé  
5ª Edição Materiais e Equipamentos de Construção

#### FIC / 2005

de 12/10/2005 a 16/10/2005 - Madeira  
Feira da Indústria e da Construção

#### CONCRETA

de 26/10/2005 a 30/10/2005 - Porto  
Feira Internacional da Construção e Obras Públicas

### Internacionais:

#### KAZBUILD

de 07 a 10/09/2005 - Cazaquistão - Almaty  
Exposição Internacional de Construção

#### SCHWEISSEN & SCHNEIDEN

de 12 a 17/09/2005 - Alemanha - Essen  
Feira Internacional de Soldadura e Afins

#### EMO

de 14 a 21/09/2005 - Alemanha - Hanover  
Exposição Internacional de Máquinas - Ferramenta

#### METALURGI MALZEME

de 28/09 a 02/10/2005 - Turquia - Istambul  
Feira Internacional de Metalurgia e Materiais

#### TAJKIBUILD

de 1 a 15/10/2005 - Tadjiquistão - Dushanbe  
Feira de Materiais de Construção

#### EXPOCECOFERSA

de 05 a 07/10/2005 - Espanha - Madrid  
Encontro Comercial com as Ferragens

#### SAIE

de 12 a 16/10/2005 - Itália - Bolonha  
Salão Internacional da Construção



...mais perto dos  
seus negócios!

Av. D. João III, nº 18  
9500 Ponta Delgada  
Telef. 296 209 900  
Fax: 296 209 989

Largo Alto das Covas, nº 19  
9700 Angra do Heroísmo  
Telef. / Fax 295 628 895



Agente autorizado

[tmn.empresas@joc.pt](mailto:tmn.empresas@joc.pt)